

731

El Arte de la Naturaleza

Memoria de acabados





ÍNDICE

PLANOS ARQUITECTÓNICOS

ESTRUCTURA

CERRAMIENTOS DE EXTERIORES

CUBIERTA

TABIQUERÍA INTERIOR

CLIMATIZACIÓN

INSTALACIÓN DE VENTILACIÓN

INSTALACIÓN DE SANEAMIENTO

RECUPERACIÓN DE AGUAS GRISES

INSTALACIÓN DE AGUA

INSTALACIÓN ELÉCTRICA

INSTALACIÓN DOMÓTICA

TELECOMUNICACIONES

CARPINTERÍA EXTERIOR

CARPINTERÍA INTERIOR

PAVIMENTOS Y REVESTIMIENTOS

PINTURAS

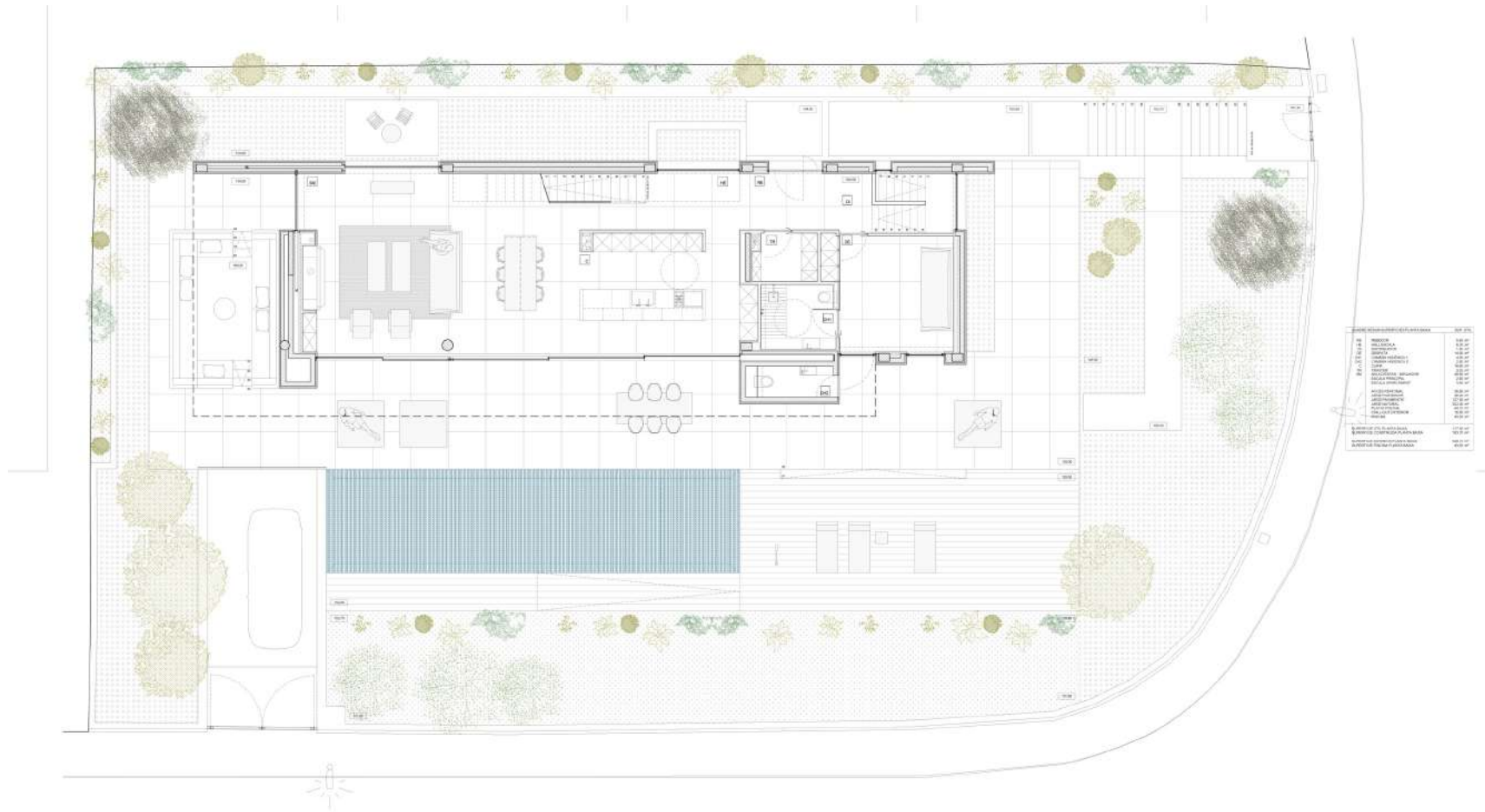
APARATOS SANITARIOS Y GRIFERÍA

COCINA

GARAJE

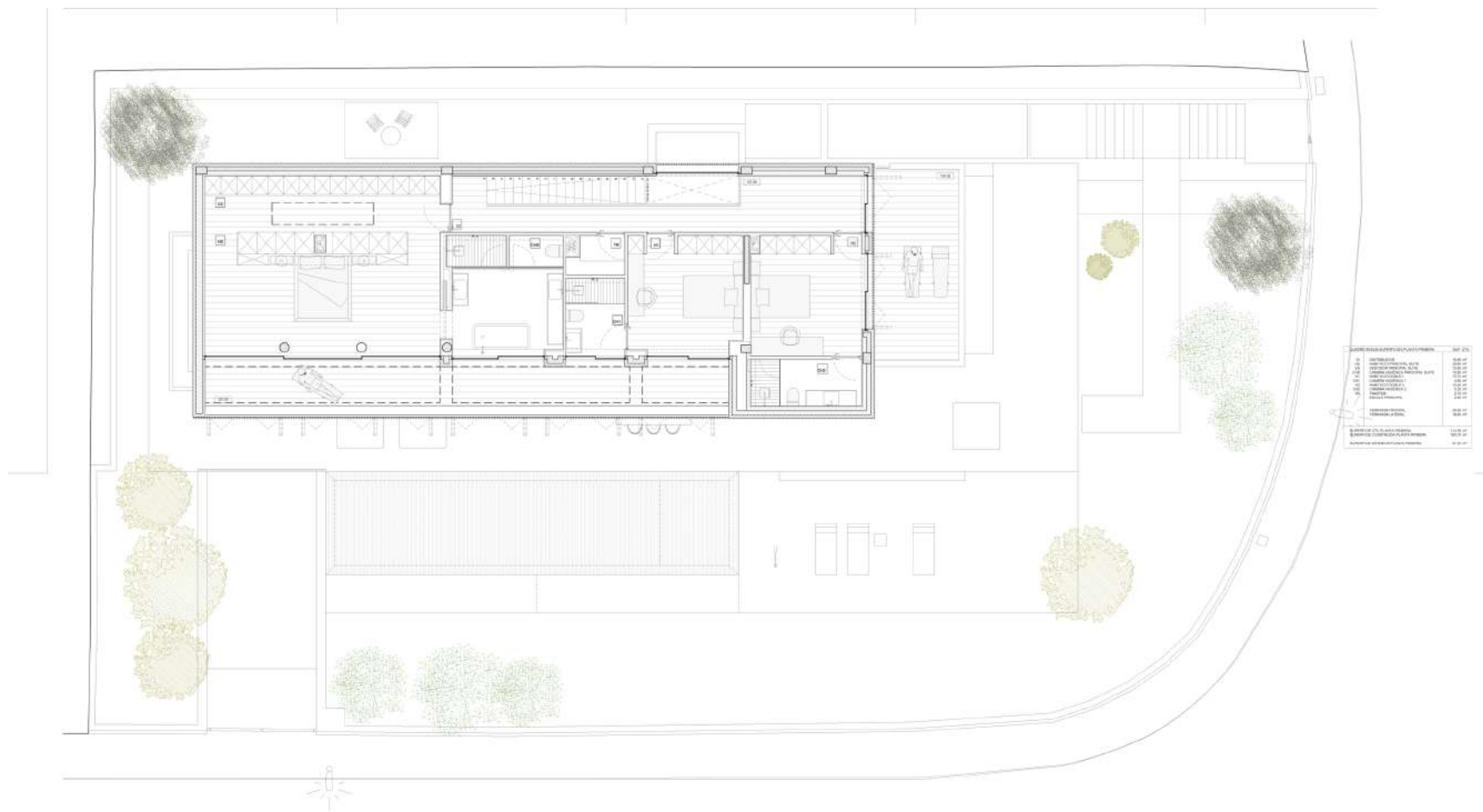
ZONAS COMUNES





PLANOS ARQUITECTÓNICOS
PLANTA BAJA





PLANOS ARQUITECTÓNICOS
PLANTA PRIMERA





ESTRUCTURA

- Estructura de hormigón armado.
- Lámina impermeabilizante y drenante en los elementos estructurales que están en contacto con el terreno.

CERRAMIENTOS DE EXTERIORES

- Fachada realizada con ladrillo gero. Aislamiento térmico exterior tipo SATE con acabado de revoco del color definido por la dirección facultativa de las obras.
- Sistema de celosías y lamas de madera Lunawood.
- Barandillas de acero pintadas y pasamanos en madera Lunawood.

CUBIERTA

- Cubierta invertida no transitable, acabada con gravas.

TABIQUERÍA INTERIOR

- Las particiones interiores de la vivienda se han realizado con placas dobles de yeso laminado y aislamiento térmico de lana mineral. En las zonas húmedas, las placas son hidrófugas.
- Falso techo realizado con placas de yeso laminado.





CLIMATIZACIÓN

- Calefacción por suelo radiante con control integrado a través del sistema y aplicación móvil (APP)
- Sistema de climatización frío/calor mediante bomba de calor VRV o similar de alta eficiencia energética, con distribución por conductos y termostato programador.
- Las unidades exteriores se instalan en la cubierta.

INSTALACIÓN DE VENTILACIÓN

- Sistema de ventilación de los cuartos húmedos conforme a la normativa vigente.
- Instalaciones de ventilación natural para la extracción de humos.

INSTALACIÓN DE SANEAMIENTO.

- Sistema integral en PVC para la evacuación de aguas del edificio, con aislamiento acústico. Separación de aguas pluviales y residuales conforme a la normativa vigente.
- La distribución individual de fontanería se ha llevado a cabo utilizando tuberías de polietileno reticulado. Esta instalación abarca tomas de agua para cada aparato sanitario en los baños, así como para las picas de la cocina y los electrodomésticos.



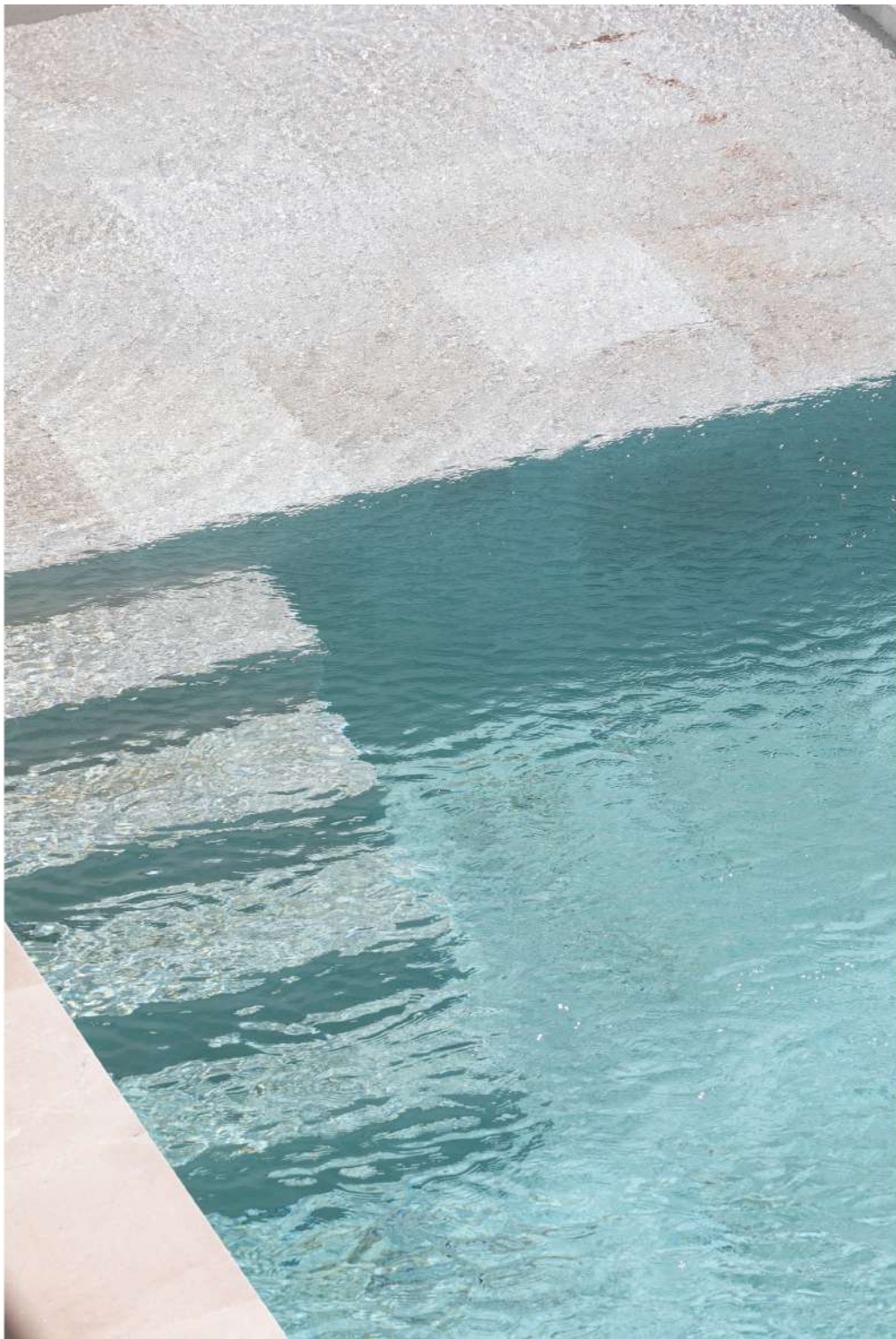
RECUPERACIÓN DE AGUAS GRISES

- Se han dispuesto canalizaciones separadas para aguas residuales y pluviales, las cuales se conectan a la red separativa municipal.

INSTALACIÓN DE AGUA

- La instalación interior de la vivienda abastece a la cocina, los baños y la zona de máquinas. Se utiliza fontanería con tuberías multicapa, en conformidad con las normativas y cálculos pertinentes. Además, las tuberías de agua caliente están debidamente aisladas.
- La vivienda está equipada con una llave de corte general, así como con llaves de corte independientes en cada cuarto húmedo.
- El jardín dispone de una toma de agua destinada al riego.







INSTALACIÓN ELÉCTRICA

- Suministro individual de potencia a 27.713 kW.
- Cuadro general de distribución empotrado equipado con protecciones contra sobretensiones, interruptores magnetotérmicos y diferenciales.
- Mecanismos eléctricos marca GIRA en blanco o marrón según zona.
- Los puntos de luz en techo son de marcas reconocidas como Good Night, BPM, Metro, Wever & Ducré.

INSTALACIÓN DOMÓTICA

- Accionamiento de sistemas de calefacción y climatización.
- Accionamiento de sistemas de visualización con KNX y SAVANT
- Accionamiento estores y persianas.



TELECOMUNICACIONES

- Tomas de red y fibra óptica.
- Salón y dormitorio principal con conexión telefónica.
- La seguridad está garantizada con un sistema de control de intrusión que incluye detección y alarma. Se dispone de un videograbador, cámaras vario focales y fijas, detectores perimetrales, una sirena y un teclado táctil, todos ellos de la marca Tecnoalarm.
- Video-portero electrónico exterior marca 2N.



CARPINTERÍA EXTERIOR

- La carpintería de aluminio cuenta con rotura de puente térmico, doble vidrio con cámara de aire intermedia, y se utiliza el sistema Schüco con acabado RAL 8019 texturizado. Los vidrios son transparentes laminados, con una composición de 5+5mm / Cámara 16mm / 4+4mm bajo emisivo y control solar.
- Barandillas exteriores de acero pintado en el mismo color que la carpintería.
- Celosías de madera en listones Lunawood.



CARPINTERÍA INTERIOR

- La puerta de entrada a la vivienda es de seguridad, revestida con lamas de madera y cuenta con una cerradura de seguridad de 3 puntos, bisagras, perno y pivotes anti palanca, además de una mirilla.
- Las puertas de paso son de tablero macizo de DM recubierto con lamas de madera de tarima.
- Frentes de armario con. puertas abatibles, material y acabado con lamas de tarima de madera.
- Manetas de puertas Formani Piet Boon acabado bronce.
- Tiradores de armarios Formani Piet Boon acabado bronce.



PAVIMENTOS Y REVESTIMIENTOS

- Pavimento principal de la vivienda de piedra natural Durban Apomazada en distintas dimensiones.
- Escalera peldañeada con el mismo gres que resto de la vivienda. Escaleras exteriores de las mismas características.
- Zócalo oculto.
- En zona vestidor, tarima de roble natural barnizada.
- En exterior, piedra natural Durban acabado cepillado en distintas dimensiones.
- Revestimiento de zona firepit exterior en tarima de roble con tinte natural barnizada.

PINTURAS

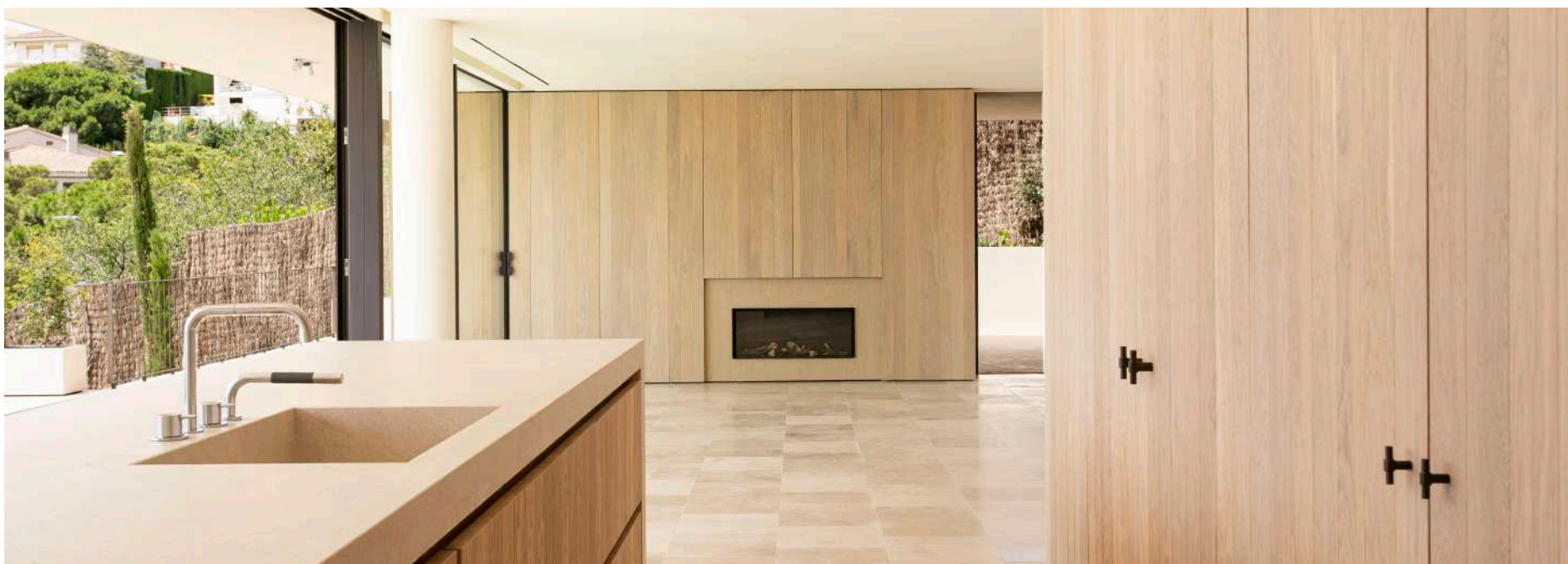
- Pintura plástica lisa lavable, color definido por DF en paredes y techos.



APARATOS SANITARIOS Y GRIFERÍA

- Revestimiento con lamas de madera y pintura plástica lavable.
- Baños equipados con muebles suspendidos, con interior revestido en melamina textil Cancún y rechapados en el exterior, con encimeras de porcelánico Inalco Pacific blanco plus.
- Grifería de lavabo empotrada monomando, marca Vola, modelo 121-064 color inox cepillado..
- Grifería de ducha marca Vola 5471-061 inox cepillado.
- Sanitario marca Icónico WC3 color blanco.
- En el baño principal, bañera Icónico B18 blanco brillo.
- Platos de ducha de obra, en porcelánico de piedra natural Durban.





COCINA

- Pavimentada en porcelánico de piedra natural Durban apomazada.
- Composición de mobiliario de cocina a medida formado por isla y armarios en columna, con tirador uñero en la isla y tiradores Formani Piet Boon bronce en las columnas.
- Encimera y frontal de isla de cocina en porcelánico Inalco Pacific Blanco Plus. Fregadero de un seno realizado con el mismo material.
- Grifo monomando cromado sobre encimera Vola 500T1-590.
- Placa de inducción, microondas y horno marca Siemens.
- Nevera, congelador y lavavajillas integrados, marca Siemens
- Campana de extracción marca Pando.
- Chimenea de gas propano o natural Dru Metro 100 XT



GARAJE

- Puerta de acceso para vehículos con accionamiento automático.
- Pavimento de hormigón fratasado
- Cuatro plazas de aparcamiento.

ZONAS COMUNES

- Pavimento porcelánico de piedra natural Durban Cepillada.
- Piscina con sistema de depuración y recirculación de electrolisis salina, con equipos de depuración alojados en cuarto de instalaciones.
- Sala de máquinas y sala polivalente en planta sótano.
- Sauna finlandesa marca Abachi.
- Zona chill-out integrada en el pavimento.





